

INSTRUKCJA POBIERANIA SUROWICY

UWAGA! Należy uzyskać surowicę z próbki krwi pobranej wyłącznie do próżniowej probówki z żelem separującym (Serum Gel, bez EDTA, heparyny).

Materiał może być pobrany wyłącznie przez wykwalifikowany personel medyczny.

UWAGA! Próbki materiału biologicznego są potencjalnie zakaźne. Należy stosować uniwersalne środki ostrożności. Należy nosić rękawiczki i pozostały sprzęt ochrony osobistej, zabezpieczający przed opryskaniem i ewentualnym wystawieniem na działanie czynników chorobotwórczych.

Skład zestawu wysyłkowego:

- Probówka Serum Gel 4,9 ml – 1-2 szt.
- Igła - 1 szt.
- Ochronne pudełko styropianowe – 1 szt.
- Wkład chłodzący - 3 szt.
- Rękawiczki lateksowe – 1 szt.
- Koperta zwrotna – 1 szt.
- Instrukcja pobierania krwi – 1 szt.
- Formularz zlecenia badań – 1 szt.

I. Czynności przed pobraniem materiału:

- Dołączone do zestawu wkłady chłodzące należy umieścić w zamrażarce, na **co najmniej 6 godzin** przed pobraniem materiału w celu całkowitego ich zamrożenia - umożliwi to utrzymanie właściwej temperatury próbki krwi w czasie transportu.
- Nie jest konieczne wcześniejsze przygotowanie pacjenta.
- **Krew należy pobrać do probówki próżniowej z żelem separującym (Serum Gel 4,9 ml bez EDTA i heparyny).**

UWAGA! System zamknięty pozwala na uniknięcie manipulacji pobieranym materiałem, które mogą wiązać się z uzyskaniem wyników fałszywych poprzez kontaminację próbki. Nie należy otwierać próbówki ani przelewać pobranego materiału.

II. Czynności w trakcie pobierania krwi (na przykładzie systemu zamkniętego S-Monovette):

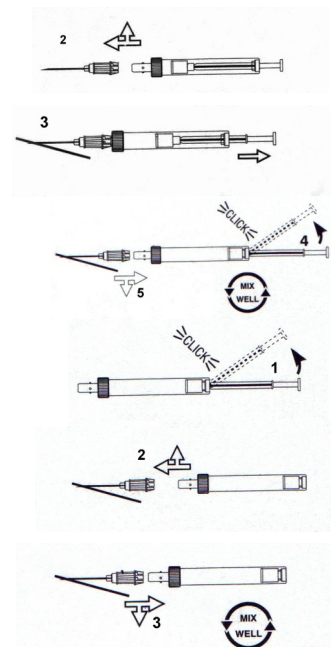
UWAGA! Wszystkie poniższe czynności związane z pobraniem krwi należy koniecznie wykonywać w ochronnych rękawiczkach lateksowych.

1. Dokładnie **zdezynfekować** okolicę wkłucia igły.
2. Połączyć probówkę z igłą.
3. Igłę wkłuć w żyłę i za pomocą tłoka zaaspirować krew.
4. Tłok przesuwać do momentu usłyszenia charakterystycznego



dźwięku oznaczającego uzyskanie maksymalnej objętości próbki. Następnie odłączyć próbkę od igły, odłamać tłok od próbki i dobrze wymieszać zawartość.

5. Połączyć drugą próbkę z igłą znajdującą się cały czas w żyłę i pobrać potrzebną ilość krwi. Odłączyć próbkę od igły i dobrze wymieszać zawartość.
6. Jeśli uzyskano wystarczającą ilość materiału, usunąć igłę z żyły pacjenta.



7. Jeżeli materiał jest pobierany w laboratorium, krew może zostać odwirowana (10 min, 3000 obr./min), a surowica umieszczona w osobnej sterylnej próbce. **Do analiz niezbędne jest minimum 1,5 ml surowicy.**

UWAGA! Uzyskaną po odwirowaniu surowicę najlepiej niezwłocznie przekazać do laboratorium, maksymalnie w ciągu 3 dni w temperaturze 2-8 °C.

Jeśli nie ma możliwości odwirowania krwi, próbkę z żelem separującym umieścić w statywie, w pozycji pionowej przez ok. 15 min., a następnie wysłać do laboratorium maksymalnie w ciągu 24 godzin od pobrania w temperaturze 2-8 °C.

Próbkę czytelnie opisać imieniem i nazwiskiem pacjenta oraz datą pobrania i umieścić w ochronnym pudełku styropianowym z zamrożonymi wkładami chłodzącymi.

8. Wypełnić „Formularz zlecenia badań”:
 - podać we właściwych miejscach niezbędne do przyjęcia zlecenia dane osobowe, adres korespondencyjny oraz dane kontaktowe prawnego opiekuna, jeśli osoba badana jest niepełnoletnia,
 - wybrać zlecane badania zaznaczając czytelnie odpowiednie pola
 - uwaga: podpis osoby zlecającej (pacjenta) jest niezbędny do przyjęcia zlecenia na wykonanie badań.
9. Pudełko ochronne zawierające próbkę do badań umieścić w kopercie z wkładem pęcherzykowym wraz z wypełnionym formularzem zlecenia (opatrzonym podpisem osoby poddanej badaniu).

**W przypadku braku płatności za badanie prosimy o dokonanie wpłaty na numer konta mBank:
33 1140 2004 0000 3402 7868 6296**

Przesyłki należy nadawać od poniedziałku do czwartku.