

INSTRUKCJA POBIERANIA OSOCZA, SUROWICY DO BADAŃ IMMUNOLOGICZNYCH

Centrum Badań DNA oferuje specjalnie zaprojektowany zestaw, który jest przeznaczony do bezpiecznego transportowania próbek osocza lub surowicy przeznaczonych do badań immunologicznych.

Materiał może być pobrany **wyłącznie przez wykwalifikowany personel medyczny.**

Próbki krwi należy pobrać **wyłącznie do próżniowej probówki z żelem separującym** zawierającym antykoagulant (EDTA) lub bez antykoagulantu (EDTA, heparyny).

W skład zestawu wysyłkowego wchodzi:

- Probówka z żelem separującym 1szt.
- Igła - 1 szt.
- Ochronne pudełko styropianowe – 1 szt.
- Wkład chłodzący - 3 szt.
- Zaadresowana zwrotna koperta z wkładem z folii pęcherzykowej – 1 szt.
- Instrukcja pobierania krwi – 1 szt.
- Formularz zlecenia badań genetycznych w Centrum – 1 szt.
- Cennik badań diagnostycznych wykonywanych w Centrum – 1 szt.

I. Czynności przed pobraniem materiału:

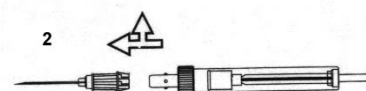
- Dołączone do zestawu wkłady chłodzące należy umieścić w zamrażarce, na **co najmniej 6 godzin** przed pobraniem materiału w celu całkowitego ich zamrożenia - umożliwi to utrzymanie właściwej temperatury próbki osocza w czasie transportu.
- Nie jest konieczne wcześniejsze przygotowanie pacjenta.
- **Krew należy pobrać do probówki z żelem separującym**

UWAGA! System zamknięty pozwala na uniknięcie manipulacji pobieranym materiałem, które mogą wiązać się z uzyskaniem wyników fałszywych poprzez kontaminację próbki. Nie należy otwierać probówki ani przelewać osocza lub surowicy.

II. Czynności w trakcie pobierania krwi (na przykładzie systemu zamkniętego S-Monovette):

UWAGA! Wszystkie poniższe czynności związane z pobraniem krwi należy koniecznie wykonywać w ochronnych rękawiczkach lateksowych.

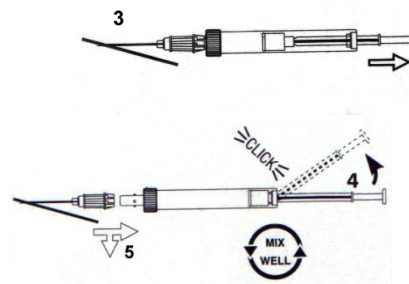
1. Dokładnie **zdezynfekować** okolicę wklucia igły



2. Połączyć probówkę z igłą

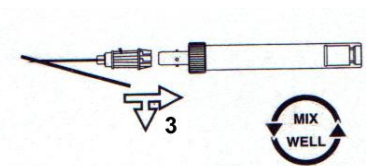
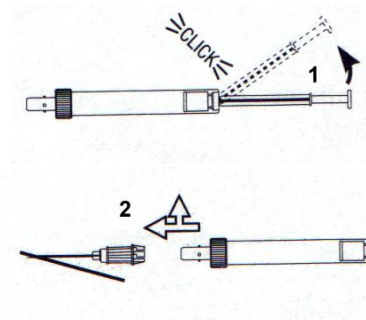


- Iglę wkuć w żyłę i za pomocą tłoka zaaspirować krew (4 ml)
- Tłok przesuwając do momentu usłyszenia charakterystycznego dźwięku oznaczającego uzyskanie maksymalnej objętości próbki, następnie odłączyć próbkę od igły i odłamać tłok od próbki
- Jeśli uzyskano wystarczającą ilość materiału usunąć igłę i dobrze wymieszać zawartość próbki



W razie potrzeby uzyskania większej objętości krwi (większa ilość zleczanych badań) po pobraniu należy:

- Przygotować drugą próbkę poprzez odciągnięcie tłoka (do momentu usłyszenia charakterystycznego dźwięku) i odłamać tłok od próbki
- Połączyć drugą próbkę z igłą znajdującą się cały czas w żyłę, pobrać potrzebną ilość krwi
- Odłączyć próbkę od igły, usunąć igłę z żyły pacjenta i dobrze wymieszać zawartość próbki
- Do analiz niezbędne jest minimum 1,5 ml osocza lub surowicy.



- UWAGA! Nie należy otwierać próbek ani przelewać osocza lub surowicy.**
- Próbkę czytelnie opisać imieniem i nazwiskiem pacjenta oraz datą pobrania. Próbkę osocza lub surowicy należy transportować zawsze w pudełku ochronnym, zawierającym zmrożone wkłady chłodzące, lub w innym pojemniku gwarantującym utrzymanie temperatury wewnętrznej 2 - 8°C.

UWAGA! Materiał do badań powinien być wysłany w dniu pobrania. W przypadku, gdy nie ma możliwości wysłania próbki w dniu pobrania, materiał należy przechować w temperaturze lodówki 2-8°C i wysłać maksymalnie dnia następnego.

- Wypełnić „**FORMULARZ ZLECENIA BADAŃ IMMUNOLOGICZNYCH**”:
 - podać we właściwych miejscach niezbędne do przyjęcia zlecenia dane osobowe, adres korespondencyjny oraz dane kontaktowe prawnego opiekuna, jeśli osoba badana jest niepełnoletnia,
 - wybrać zlecane badania zaznaczając czytelnie odpowiednie pola

c. **uwaga: podpis osoby zlecającej (pacjenta) jest niezbędny do przyjęcia zlecenia na wykonanie badań.**

12. Dokonać opłaty za zlecane badania zgodnie z cennikiem. Opłaty można dokonać w dowolnym Urzędzie Pocztowym lub oddziale banku **na nr konta 69 2490 0005 0000 4520 1414 0407**. Honorujemy również wydruki potwierdzenia przelewu wykonanego przez kanał internetowy przesłane pocztą, faksem lub pocztą elektroniczną.
13. Pudełko zawierające próbkę do badań umieścić w kopercie z wkładem pęcherzykowym wraz z wypełnionym formularzem zlecenia (opatrzonym podpisem osoby poddanej badaniu).

III. Wysyłka próbek do badania:

Pobrany materiał należy wysłać pocztą kurierską DHL na koszt odbiorcy na adres:

NZOZ Laboratorium Genetyki Medycznej Centrum Badań DNA, ul. Mickiewicza 31, 60-835 Poznań

W tym celu należy telefonicznie zgłosić odbiór przesyłki kurierskiej z **materiałem biologicznym** bezpośrednio do działu przesyłek medycznych pod numerem telefonu 42 6 345 345 oraz uzgodnić czas i miejsce odbioru przesyłki przez kuriera. Podczas zgłoszenia telefonicznego należy powołać się na **numer klienta Centrum Badań DNA: 2361973**, co jest warunkiem dostarczenia przesyłki na koszt odbiorcy.

UWAGA!

Prosimy o nadawanie przesyłek kurierskich wyłącznie w wersji DHL materiał biologiczny. Centrum nie pokrywa kosztów innych typów przesyłek (np. DHL Domestic 12:00 Express, DHL Domestic 9:00 Express), w takich przypadkach koszt ponosi NADAWCA.

Przesyłki należy nadawać od poniedziałku do czwartku.